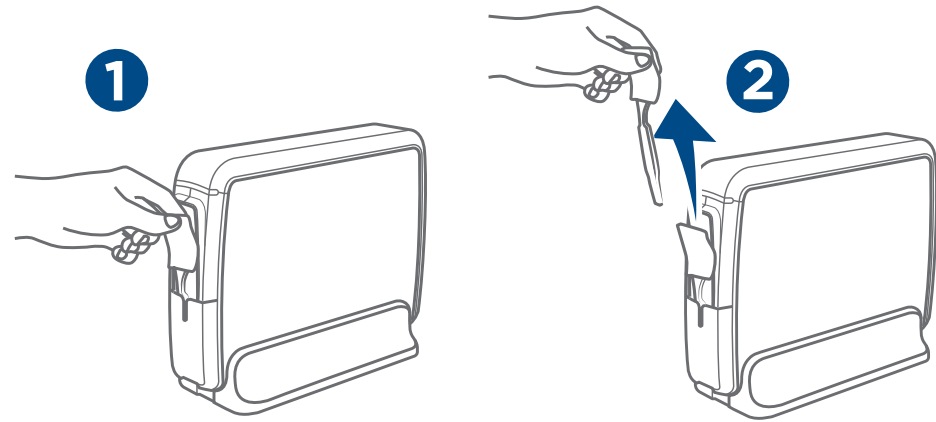


To dispense cutlery
 Dispensar los cubiertos
 Pour distribuer les ustensiles

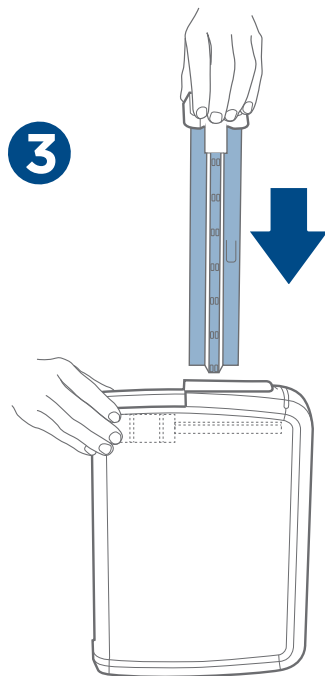
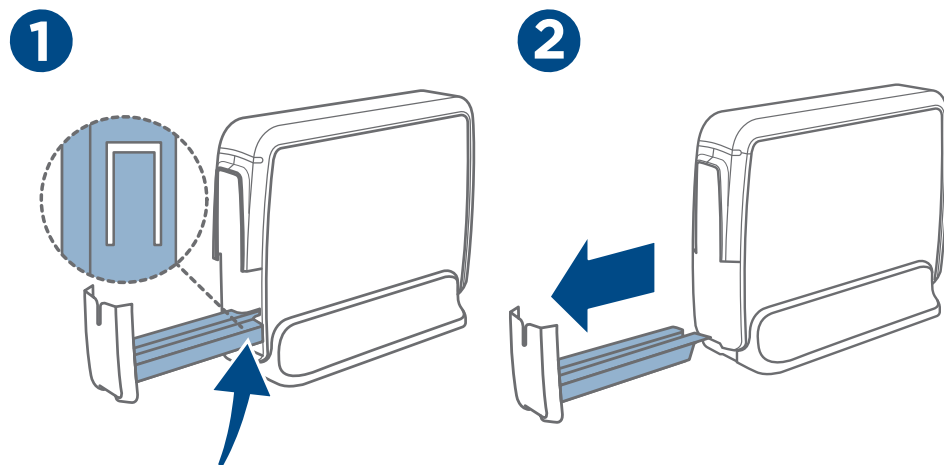


Maintenance | Mantenimiento | Entretien

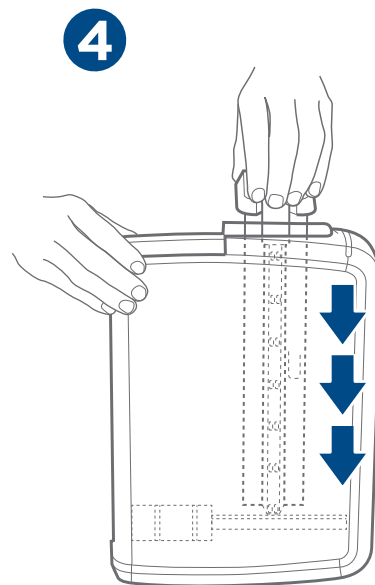
To remove drawer for cleaning
 Quitar el cajón para la limpieza
 Pour enlever le tiroir pour le nettoyage

NOTE:
 Cutlery must be removed from dispenser before removing drawer.
 NOTA:
 Se deben sacar los cubiertos del dispensador antes de extraer el cajón.

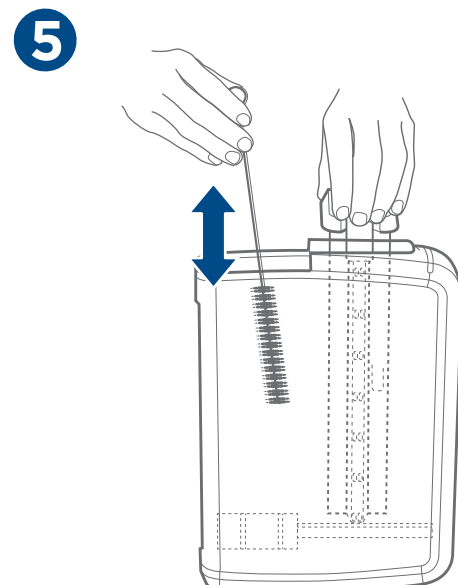
REMARQUE:
 La coutellerie doit être retirée du distributeur avant d'enlever le tiroir.



Push drawer through opening to push down sled.
 Empujar el cajón a través de la abertura ejerciendo presión sobre la plataforma.
 Poussez le tiroir à travers l'ouverture pour abaisser le plateau.



Use a brush (not included) to clean inside of dispenser.
 Usar un cepillo (no incluido) para limpiar el interior del dispensador.
 Utilisez une brosse (non incluse) pour nettoyer l'intérieur du distributeur.



Dixie Ultra™ SmartStock® Wrapped Cutlery Dispenser

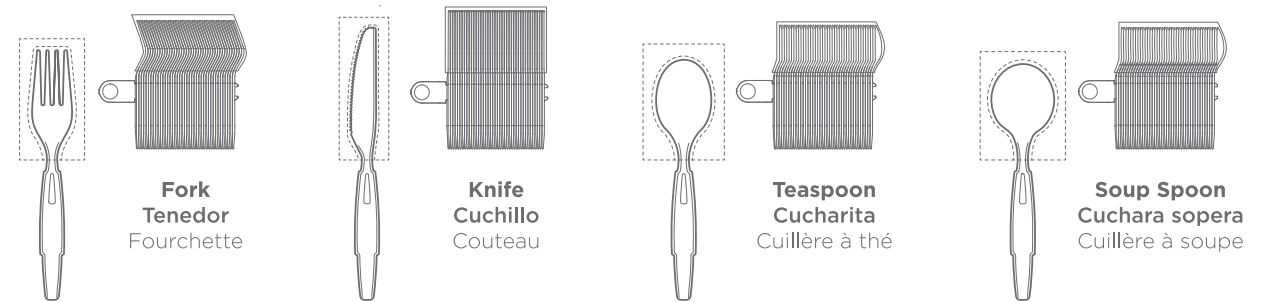
What's in the box | Componentes de la caja | Contenu de la boîte

SSW1D85		SSW3D85	
	Dispenser Dispensador Distributeur		3 Dispensers 3 Dispensador 3 Distributeur
	Badge Kit Kit de placas Trousse d'étiquettes		3 Badge Kits 3 Kit de placas 3 Trousse d'étiquettes
	Base Extension Extensión de la base Prolongement de la base		2 Base Extensions 2 Extensionés de la base 2 Prolongements de la base
	Base Sides Lados de la base Côtés de la base		Base Sides Lados de la base Côtés de la base

1-866-HELLO GP (435-5647)

Refills | Recargas | Recharges

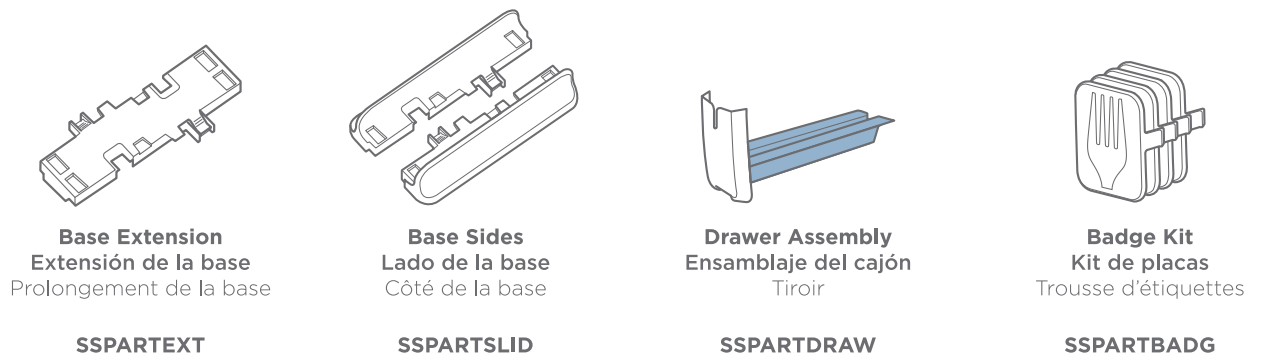
www.gppro.com



SmartStock® Series-W Refills, polypropylene

Replacement Parts | Piezas de repuesto | Pièces de rechange

1-866-435-5647

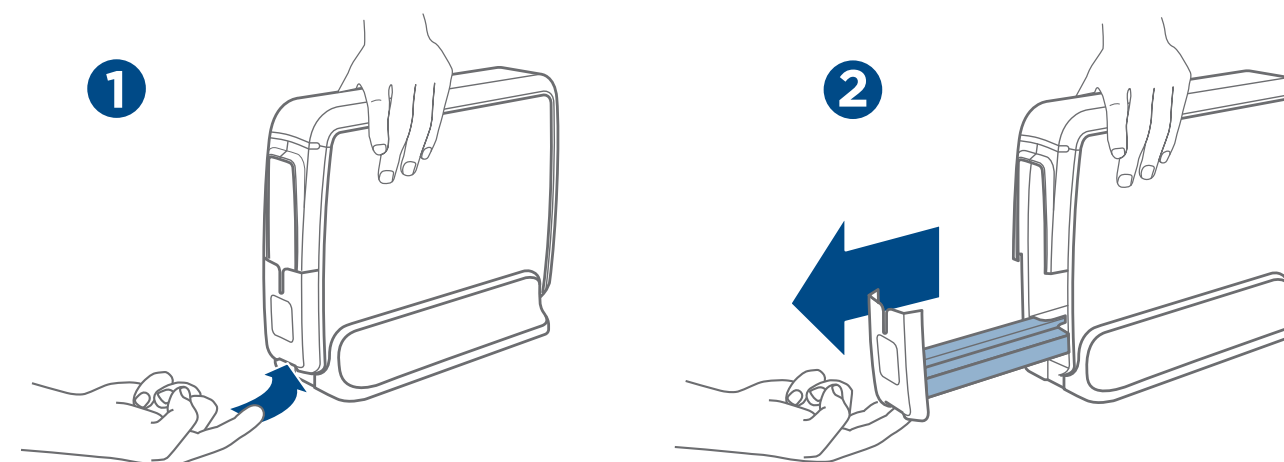
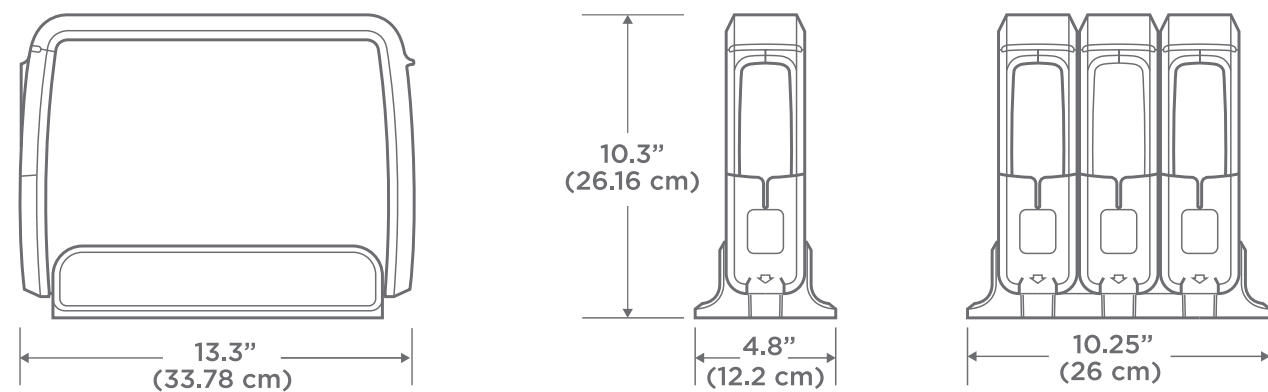


SSPARTEXT

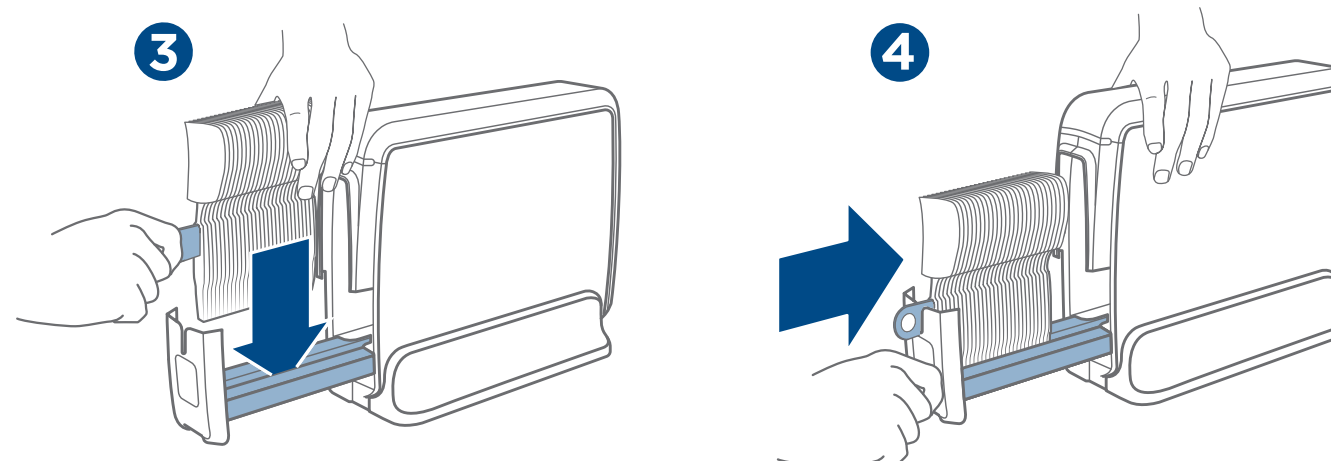
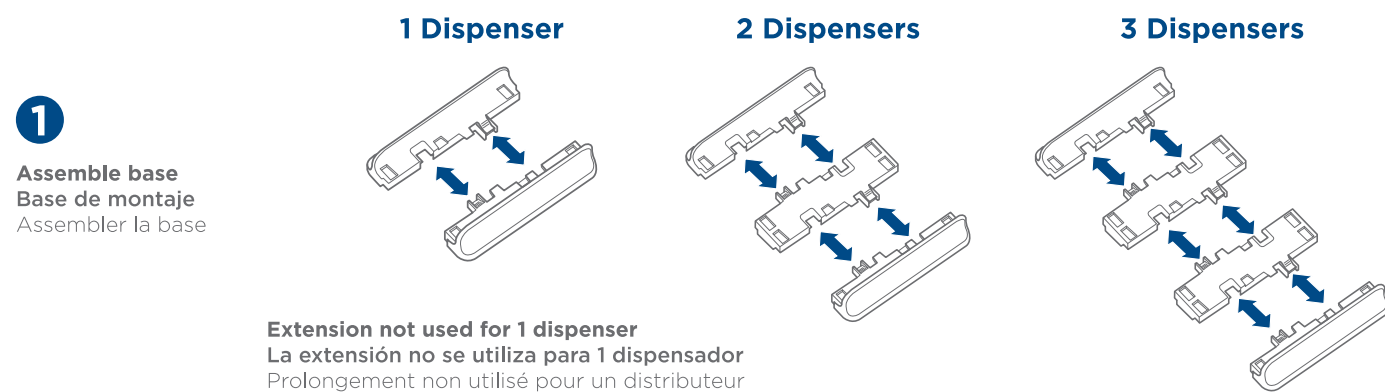
SSPARTSLID

SSPARTDRAW

SSPARTBADG



Setup | Instalación | Installation



NOTE:
 Only ONE refill can be added when the indicator is YELLOW. TWO refills may be added when the indicator is RED. Refills must be added one at a time. Load only one type of cutlery per dispenser.

NOTA:
 Se puede realizar UNA sola recarga cuando el indicador está AMARILLO. Se pueden realizar DOS recargas cuando el indicador está ROJO. Las recargas se deben hacer una a la vez. Cargue solo un tipo de cubiertos por dispensador.

REMARQUE :
 UNE SEULE recharge peut être ajoutée lorsque l'indicateur est JAUNE. DEUX recharges peuvent être ajoutées lorsque l'indicateur est ROUGE. Les recharges doivent être ajoutées une à la fois. Charger un seul type d'ustensile par distributeur.

